



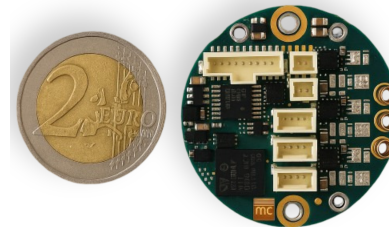
## miControl® informiert:

Ausgabe Juli - 2025

### **Die neue Reglergeneration für die Motorintegration! mcDS-i3: Maximale Leistung, minimaler Bauraum**

Mit dem mcDS-i3 startet miControl in eine neue Ära der Motorintegration. Entwickelt für den direkten Einbau in Motoren, kombiniert der kompakte Regler modernste Antriebstechnik auf nur 35 mm Durchmesser.

Dabei bietet er Spitzenströme von 15 A bis 40 A - ideal für den Einsatz in beengten Bauräumen und bei hohen Umgebungstemperaturen.



Dank modernster feldorientierter Regelung (FOC) liefert der mcDS-i3 höchste Performance in der kleinsten Bauform. Das macht ihn zur optimalen Wahl für Anwendungen in Automatisierungstechnik, Robotik, Medizintechnik, mobilen Systemen und vielen weiteren Bereichen.

#### **Vollausstattung für anspruchsvolle Anwendungen**

Trotz seiner kompakten Bauweise bietet der mcDS-i3 die volle Funktionstiefe, die dezentrale Antriebslösungen heute fordern:

- 4-Quadranten-Betrieb
- Strom-, Drehzahl- und Positionierregelung
- Integrierte Motion Process Unit mit SPS-Funktionalitäten
- Frei programmierbarer Stand-alone-Betrieb für bewegungsintensive Applikationen

Durch serienmäßigen Magnetencoder und optionale Rückführungen wie Hall- oder Inkrementalencoder ist maximale Flexibilität garantiert. Gleichzeitig sorgt die Kompatibilität mit der bewährten miControl-Software (mcTools, mPLC) für eine einfache Inbetriebnahme und Programmierung.

#### **Einheitliches Konzept mit Zukunft**

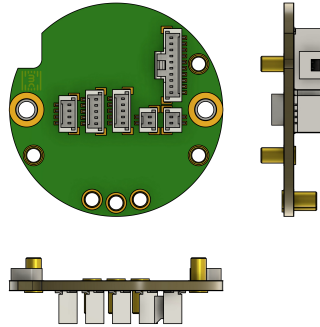
Der mcDS-i3 setzt auf ein durchgängiges, modulares Montagekonzept. Über CANopen wird eine nahtlose Integration in bestehende Systemarchitekturen ermöglicht. Die Geräte sind zudem für STO- und UL-Zertifizierungen vorbereitet, was sie auch für sicherheitskritische Anwendungen interessant macht.

Doch die Erfolgsgeschichte der neuen Reglergeneration hat gerade erst begonnen: Bereits in Quartal 4/2025 folgt mit dem mcDS-i5 das nächste Modell dieser Serie - mit erweitertem Leistungsbereich bis 90 A Spitzenstrom und auf derselben bewährten Architektur. Anwender profitieren damit von Skalierbarkeit, Kompatibilität und einem einheitlichen Software- und Bedienkonzept über die gesamte Baureihe hinweg.

Darüber hinaus werden demnächst weitere Varianten verfügbar sein: Der mcDS-h3 (h = housing) wird als externes Gerät für den Schaltschrank- oder Gehäuseeinbau erhältlich sein. Parallel dazu erscheint der mcDS-m3 (m = Modul), der sich speziell für den Einsatz auf Trägerboards eignet. Die Regler mcDS-i3 und mcDS-i5 wird es sowohl als Modulvariante als auch als externe Variante geben. Somit bietet miControl seinen Kunden ein vollumfängliches Produktangebot. Detaillierte Informationen zu allen neuen Varianten werden in den kommenden Wochen veröffentlicht.

### **Individuelle Beratung und Angebot**

Sie möchten den mcDS-i3 in Ihrer Anwendung einsetzen? Kontaktieren Sie uns gern unter [vertrieb@miControl.de](mailto:vertrieb@miControl.de) - unser Vertriebsteam berät Sie individuell und erstellt Ihnen ein maßgeschneidertes Angebot.



## Abbildung 1: i35 Stecker

Alle Anschlüsse auf einen Blick: Die i35-Steckeranordnung ermöglicht einfache Integration und sichere Verbindung in kompakten Motorbauformen.



### [Kontakt zum Newsletter:](#)

**Vertrieb**  
**Tel.: +49 (3379) 312 59 - 20**  
**[vertrieb@miControl.de](mailto:vertrieb@miControl.de)**

**[Folgen Sie uns auf LinkedIn](#) | [Folgen Sie uns auf Xing](#)**

Wenn Sie diese E-Mail (an: {EMAIL}) nicht mehr empfangen möchten, können Sie diese [hier abbestellen](#).

### **Impressum:**

**miControl GmbH**  
*Chausseestraße 34 / 14979 Großbeeren (Diedersdorf)*

*Tel.: +49 3379 312 59 - 0*  
*Fax: +49 3379 312 59 - 19*

*E-Mail: [info@miControl.de](mailto:info@miControl.de)*  
*[Zur Homepage](#)*

*HRB 18352 P Amtsgericht Potsdam*  
*Geschäftsführer: Piotr Wojcik und Dariusz Parma*  
*USt.-IdNr. DE241403508*