

# Antriebsregler

## mcDSA-S65-LP

Artikelnummer: 1504921

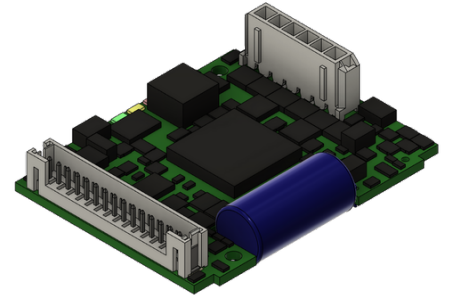


Abbildung ähnlich

### Technische Daten

Absolut max. Rating (Zerstörungsgrenzen)	
Versorgungsspannung Leistung Up kein Verpolungsschutz	80 V
Dauerspannung Elektronikversorgung Ue kein Verpolungsschutz	33 V
Kurzfristige Spitzenspannung < 1s Ue kein Verpolungsschutz	37 V
Leistung	
Versorgungsspannung Elektronik Ue	9..30 V
Stromaufnahme Elektronik@ Ue=24V*1	typ. 35 mA
Versorgungsspannung Leistung Up	9..60 V
Maximaler Ausgangsstrom	10 A
Dauerausgangsstrom @ Up=24V*2	3.5 A
Dauerausgangsstrom @ Up=48V*3	3 A
PWM	
Ausgangsspannung	85% Up
PWM-Frequenz	32 kHz
Mechanische Daten	
Abmessungen LxBxH	53 x 41 x 13 mm
Gewicht	18 g
Umgebung	
Schutzart	IP00
Umgebungstemperatur (Betrieb)	-25..70 °C
Umgebungstemperatur (Lagerung)	-25..85 °C
Luftfeuchtigkeit (nicht kondensierend)	5..90 %
CAN-Bus	
Protokoll	DS301
Geräteprofil	DS402
Max. Baudrate	1 Mbit/s
CAN Spezifikation	2.0B
Galvanisch getrennt	nein

Geberversorgung (Drehgeber)	
Ausgangsspannung	5 V
Maximaler Ausgangsstrom	0.2 A
Drehgeber	
Typ	inkremental
Signale	A,B,Inx
Max. Frequenz pro Spur	100 kHz
Eingangssignal	0..5 V
Signal-Typ	open collector, single ended
Digitale Eingänge	
Anzahl - digitale Eingänge	3 (Din0..2)
Low-Pegel	0..5 V
High-Pegel	8..30 V
Bemerkung	Din2 parallel zu Dout0
Digitale Ausgänge	
Anzahl	1 (Dout0)
Dauerausgangsstrom	1.5 A
Lasten	resistiv, induktiv
Ausgangsspannung	Versorgungsspannung Elektronik Ue
Signal-Typ	plusschaltend
Bemerkung	Dout0 parallel zu Din2
Analoge Eingänge	
Anzahl	1 (Ain0)
Signal-Typ	+/- 10V, 12 Bit, single ended

\*1 Endstufe aus, 5V Ausgang (Geberversorgung) ist unbelastet

\*2 Anschlusskabel mit maximal möglichem Leitungsquerschnitt, PWM-Frequenz 32 kHz, Umgebungstemperatur 40 °C (t >40 °C Derating), Effektivstrom: 3.5 A → 2.9 Aeff, 3 A → 2.4 Aeff

keine Garantie, da der Wert empirisch ermittelt wurde, bitte beachten Sie die Applikation Notes zur Ermittlung des Dauerstromes

\*3 Anschlusskabel mit maximal möglichem Leitungsquerschnitt, PWM-Frequenz 32 kHz, Umgebungstemperatur 40 °C (t >40 °C Derating), Effektivstrom: 3.3 A → 2.9 Aeff, 3 A → 2.4 Aeff

keine Garantie, da der Wert empirisch ermittelt wurde, bitte beachten Sie die Applikation Notes zur Ermittlung des Dauerstromes

Weitere technische Daten finden Sie im mcManual.



miControl® GmbH

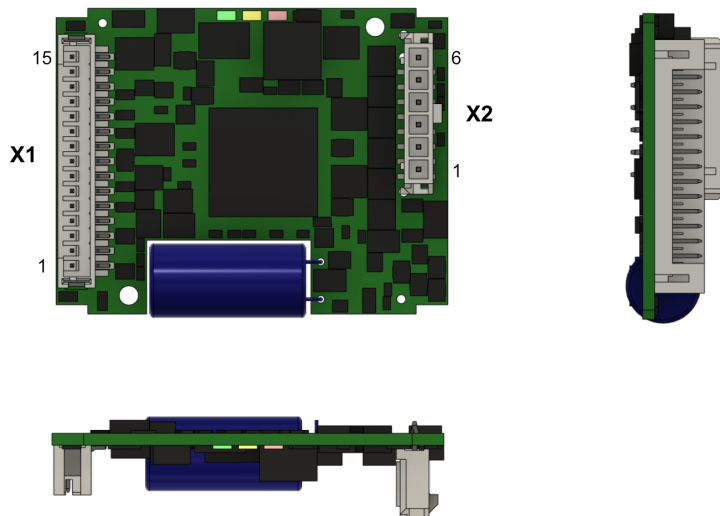
Chausseestraße 34

14979 Großbeeren (bei Berlin)

Copyright 2023 by miControl® - Änderungen und Irrtümer vorbehalten  
mcDSA-S65-LP - PV1.11.00.00 / DV1.00.00.02

Web: [www.miControl.de](http://www.miControl.de) e-mail: [info@miControl.de](mailto:info@miControl.de) Tel.: +49 (3379) 312 59-0 Fax: +49 (3379) 312 59-19

## Schema



## Klemmenbelegung

X1 Drehgeber, I/O's und CAN		
1	GND	Masse für Geberversorgung Bemerkung: nicht mit Anlagenmasse verbinden
2	+U5V	5V Ausgangsspannung für Geberversorgung Sensoren: Drehgeber
3	B	Inkrementalgeber - Spur B
4	A	Inkrementalgeber - Spur A
5	Inx	Inkrementalgeber - Index
6	res.	Reserviert
7	res.	Reserviert
8	CAN Lo	CAN Low
9	CAN Hi	CAN High
10	Din2/Dout0	Digitaler Eingang 2 / Digitaler Ausgang 0
11	Din1	Digitaler Eingang 1
12	Din0	Digitaler Eingang 0
13	Ain0	Analoger Eingang 0
14	GND	Masse Elektronik
15	+Ue	Versorgungsspannung Elektronik
X2 Motor		
1	+Up	Versorgungsspannung Leistung
2	GND	Masse Leistung
3	Ma	Motorphase A
4	Mb	Motorphase B
5	Mc	Motorphase C
6	Md	Motorphase D